

ファイルをダウンロードするための必須ソフトウェア

BitTorrentを使うためのクライアントをインストールしよう

BitTorrentでファイルをダウンロードするにはクライアントが必須! 初めてBitTorrentに挑戦する人は、現在日本で最も人気のあるクライアントの1つである「BitComet」がオススメ。動作が重いのが玉にキズだが、日本語対応なので初心者でも簡単に扱うことができる。

BitTorrentでファイルをダウンロードするためにクライアントを用意しよう

シンプルで高性能なBitTorrentクライアント

BitTorrentでファイルをダウンロードする前に、必ず用意しなければならないのがクライアントソフト。たくさんのTorrentファイルを集めても、クライアントソフトがなければまったく役に立たない。数あるクライアントソフトの中でも、これからBitTorrentに挑戦する人には是非オススメしたいのが

「BitComet」。「BitComet」はシンプルな操作と豊富な機能を両立している優秀なクライアントソフトの1つ。標準で日本語の表示に対応しているため、英語が苦手な人でも安心して使うことができる。ただし、インストール時にいろいろな広告ソフトと一緒にインストールするように勧められるので、注意してインストールしないと不要なソフトウェアまでインストールされてしまう。インストール項目をよく確認しながらインストール

しよう。基本的なインストールが完了したら、「Bit Comet」の起動確認も兼ねて「BitComet」の設定を変更しよう。初期状態のままだとTorrentファイル以外のダウンロードも「BitComet」で行おうとしてしまうので、忘れずに設定を変更しておこう。



本誌編集部イチ押しクライアント「BitComet」をインストールしよう

1 付録CD-ROMを開く



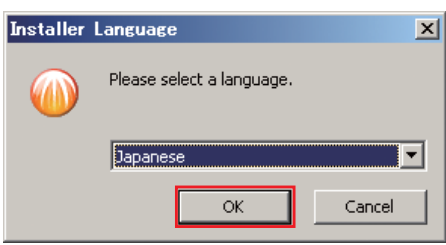
付録CD-ROMを起動させ、「BitComet」の[Download]→[BitComet_109_setup.exe]をダブルクリック。

2 セキュリティの警告



セキュリティの警告が表示された場合、「実行」をクリック。

3 インストールに使用する言語を指定



「Japanese」になっていることを確認し、「OK」をクリック。

4 セットアップ開始



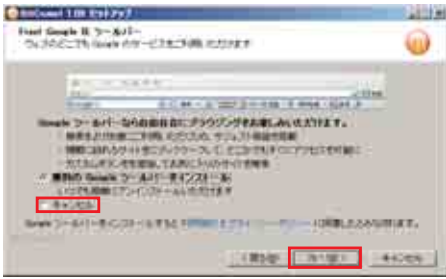
セットアップウィザードが起動したら、「次へ」をクリック。

5 ライセンス契約書の同意



ライセンス契約書をよく読み、「同意する」をクリック。

6 ツールバーのインストール確認



「キャンセル」にチェックを入れて「次へ」をクリック。

7 コンポーネントの選択



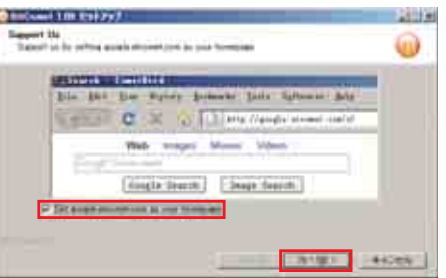
コンポーネントの選択は変更する必要がないので、「次へ」をクリック。

8 インストール先の指定



インストール先は変更する必要がないので、「インストール」をクリック。

9 ホームページ変更の確認



[Set google.atcomet.com as your homepage]のチェックを解除し「次へ」をクリック。

10 セットアップ完了



セットアップが完了したら「完了」をクリック。

11 Windows セキュリティの重要な警告



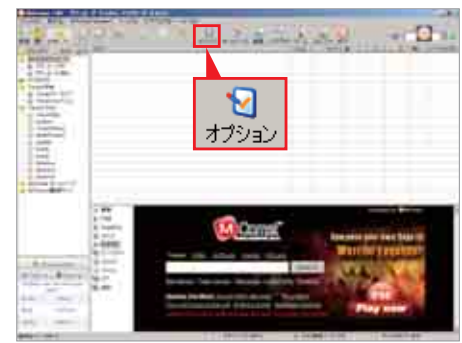
セキュリティの重要な警告が表示されるので、「ブロックを解除する」をクリック。

12 新機能の確認



「いいえ」をクリック。

13 「オプション」を開く



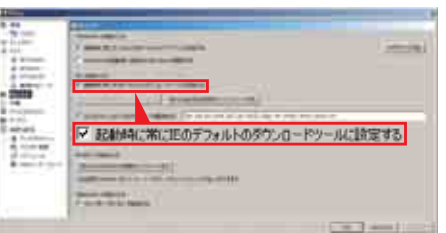
「BitComet」が起動するので、「オプション」をクリック。

14 「組み込み」設定を開く



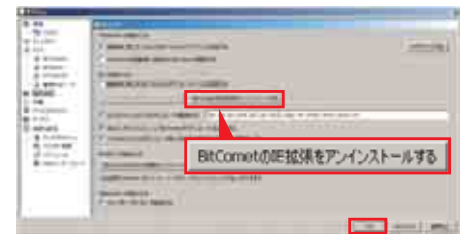
オプション画面が表示されたら「組み込み」をクリック。

15 「IEへの組み込み」設定の変更



起動時に常にIEのデフォルトのダウンロードツールに設定するをクリックし、チェックを解除する。

16 拡張のアンインストール



「BitComet」のIE拡張をアンインストールするをクリックし、「OK」をクリック。

17 「BitComet」を終了させる



設定が完了したら上の[X]ボタンをクリックし、「BitComet」を終了させる。

18 ブラウザの広告を閉じる



ブラウザのインストールを勧めるサイトが表示されているので、右上の[X]ボタンをクリックしてブラウザを閉じる。